



235 1" M

Chiavi a bussola macchina con bocca esagonale



1



DATI TECNICI

- Acciaio speciale altamente legato al Cromo Molibdeno
- Esecuzione fosfatata
- Utilizzare la spina di tenuta 235 MCA/9 (U02350208Q) per le misure da 22÷70
- Utilizzare l'anello di sicurezza 235 MDA/9 (U02350228Q) per le misure da 22÷70

NORMATIVE

- ISO 2725-2

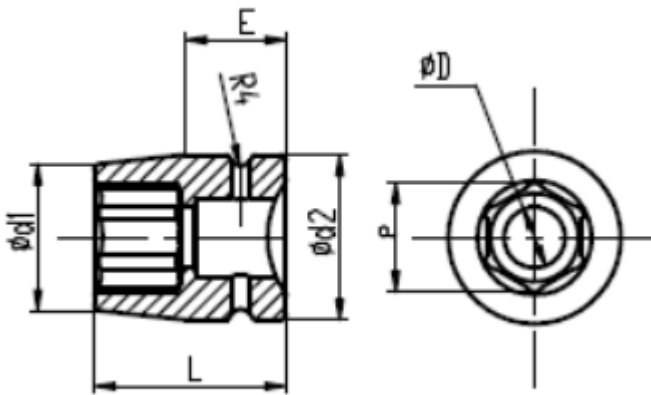


235 1" M

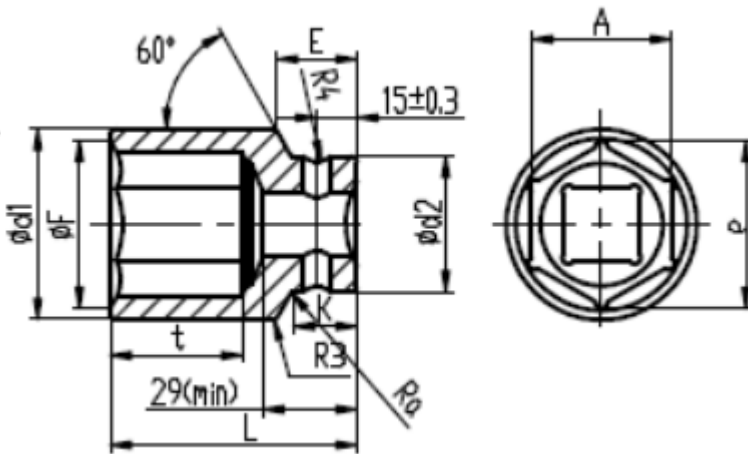
Chiavi a bussola macchina con bocca esagonale

DISEGNO

A



B





235 1" M

Chiavi a bussola macchina con bocca esagonale

TABELLA DISEGNO

Codice	Misura	Disegno	L	d1	d2	e	Durezza HRC
U02350972	22	A	60	40	54	25,41	41÷48
U02350973	24	A	60	42	54	27,72	
U02350974	27	A	60	44	54	31,19	
U02350975	30	A	63	48	54	34,65	
U02350976	32	A	63	50	54	36,96	
U02350964	33	A	63	52	54	38,12	
U02350977	36	B	65	56	54	41,58	
U02350965	41	B	70	63	54	47,36	
U02350966	46	B	70	68	54	53,13	
U02350967	50	B	75	73	54	57,75	
U02350968	55	B	80	80	54	63,53	
U02350969	60	B	82	87	54	69,3	
U02350970	65	B	87	93	54	75,08	
U02350971	70	B	94	99	54	75,08	

Dimensioni in mm



235 1" M

Chiavi a bussola macchina con bocca esagonale

MATERIALI

Acciaio: 42CrMo

CONFEZIONAMENTO

- Sacchetto di plastica
- Misure: 22-24--27-30-32-33-36-41-46-50-55-60-65-70



Stanley Black & Decker Italia Srl
Via Volta, 3 - 21020 Monvalle (VA)
Tel. +39 0332 790111 - Fax +39 0332 790330
info.mv@usag.it

USAG.IT
USAG-TOOLS.NET

UK Importer - USAG UK, 270 Bath Rd, Slough SL1 4DX, England